

SG 50KTL



Effizient und Flexibel

- Hohe Flexibilität für anspruchsvolle Konfigurationen durch 4 MPP-Tracker und weiten Eingangsspannungsbereich
- Hohe Erträge durch Wirkungsgrad bis 98,9%, und EU-Wirkungsgrad 98,5%
- Ausgangsleistung bis 55kVA / 55kW bei Leistungsfaktor=1



Intelligentes Design

- Integrierte Combinerbox: 12 x MC4 Anschlusspaare mit DC-Strangsicherungen, Überspannungsschutz Typ II, DC-Schalter



Kommunikation

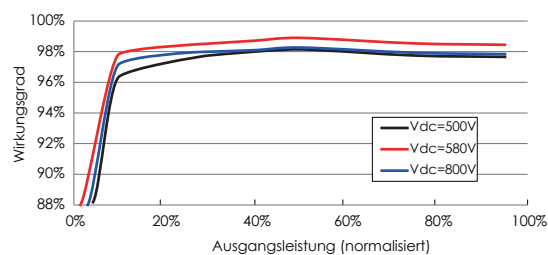
- Inklusive RS-485 Schnittstelle, kompatibel zu den gängigen Überwachungssystemen
- Einfache, zentrale Parametereinstellung und Firmware-Update mit Laptop



Zuverlässig

- Produkt-Zertifizierung: TÜV, EN62109-1, EN62109-2, EN61000-6-2, EN61000-6-3, VDE0126-1-1, CE, DK5940, G59/2, BDEW, VDE AR-N 4015, GB/T 19964, GB/T 29319
- Hersteller-Zertifizierung: ISO 9001, ISO 14001, OHSAS 18000

Effizienzkenlinie



DC-Eingangsdaten

SG 50KTL

Max. PV-Eingangsspannung	1000 V
Einschaltspannung	300 V
Nenn-Eingangsspannung	620 V
MPP-Spannungsbereich	300~950 V
MPP-Spannungsbereich bei Nennleistung	500~850 V
Anzahl MPP-Tracker	4
Max. Anzahl PV-Strings per MPPT	3
Max. PV-Eingangsstrom	104 A (26 A/26 A/26 A/26 A)
Max. Strom pro Steckverbindung	12 A

AC-Ausgangsdaten

Nenn-AC-Ausgangsleistung	50000 W
Max. AC Ausgangsleistung (PF=1)	55000 W
Max. AC-Ausgangsscheinleistung	55000 VA
Max. AC-Ausgangsstrom	80 A
Nenn-AC-Spannung	3/N/PE, 230/400 Vac
AC-Spannungsbereich	310~480 Vac
Nenn-Netzfrequenz	50 Hz/60 Hz
Netzfrequenzbereich	45~55 Hz / 55~65 Hz
THD	<3 % (Nennleistung)
Eindringungsstrom	<0,5 % In
Leistungsfaktor	>0,99 @ voreingestellt bei Nennleistung, (einstellbar 0,8 voraussend ~0,8 nachsend)

Schutzeinrichtungen

Anti-Inselbildungsschutz	Ja
LVRT	Ja
AC-Kurzschlusschutz	Ja
Leckstromschutz	Ja
DC-Schalter	Ja
DC-Sicherung	Ja
DC-Überspannungsschutz	Typ II Überspannungsschutz auf DIN Hutschiene

System Data

Mechanical Data

Max. Wirkungsgrad	98,9 %	Abmessungen (B*H*T)	665*906*256 mm
Europ. Wirkungsgrad	98,5 %	Befestigungsart	Wandhalterung
Isolationsart	Transformatorlos	Eigengewicht	70 kg
Schutzart	IP65 (Lüfter IP55)		
Leistungsbezug bei Nacht	<1 W		
Umgebungstemperaturbereich (Betrieb)	-25~60 °C (>45 °C Derating)		
Max. relative Luftfeuchtigkeit	0~100 %		
Kühlmethode	Intelligente, erzwungene Luftkühlung		
Max. Arbeitshöhe	4000 m (>3000 m Derating)		
Display	Grafisches LCD		
Kommunikation	RS485 (RJ45 Stecker)		
DC-Anschluss	MC4		
AC-Anschluss	Schraubklemme		
Zertifikate	VDE0126-1-1, EN62109-1, EN62109-2, G59/3, BDEW, GB/T 19964, GB/T 29319, VDE AR-N 4015		

Schaltungsaufbau

