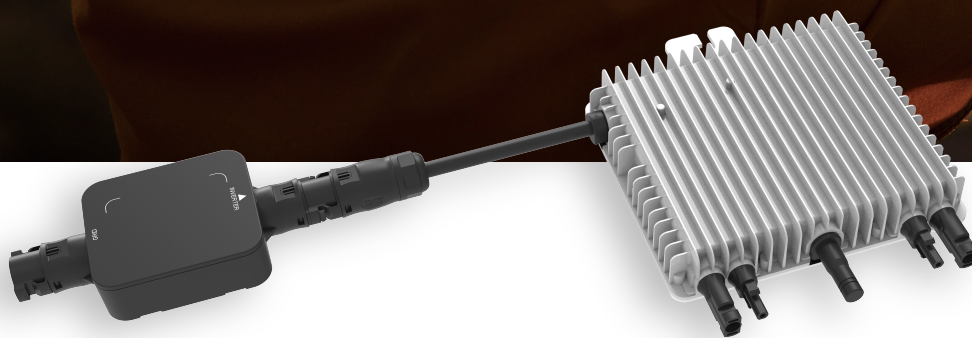


Micro Wechselrichter (integriertes NA-Schutzgerät)

SUN-M60/80/100G3-EU-Q0



IP67 Schutzart, 15 Jahre Garantie



2 MPP-Tracker, Überwachung auf Modulebene



WIFI-Kommunikation



Schnellabschaltfunktion

Deye

Stock Code: 605117.SH

Micro Wechselrichter (integriertes NA-Schutzgerät)	SUN-M60G3-EU-Q0	SUN-M80G3-EU-Q0	SUN-M100G3-EU-Q0
Eingangsdaten (DC)			
Empfohlene Eingangsleistung (STC)	210-420W (2 Stk.)	210-600W (2 Stk.)	210-700W (2 Stk.)
Maximale DC-Eingangsspannung (V)	60		
MPPT Spannungsbereich (V)	25-55		
Volllast-DC-Spannungsbereich (V)	30-55	33-55	40-55
Max. DC-Kurzschlussstrom (A)	2x19.5		
Max. Eingangsstrom (A)	2x13		
Anzahl der MPPT (Maximal-Leistungspunkt-Suche)	2		
Anzahl der Strings pro MPPT	1		
Ausgangsdaten (AC)			
Max. Ausgangsscheinleistung (VA)	600	800	1000
Nennausgangsleistung (W)	600	800	1000
Nennausgangsstrom (A)	2.8/2.7	3.7/3.5	4.6/4.4
Max. AC-Ausgangsstrom (A)	2.8/2.7	3.7/3.5	4.6/4.4
Netzanschluss Form Nennausgangsspannung/Bereich (V)	L+N+PE 220V/184V-242V 230V/ 195.5V-253V		
Nenn-Netzfrequenz/Bereich (Hz)	50Hz/45Hz-55Hz 60Hz/55Hz-65Hz		
Leistungsfaktor-Anpassungsbereich	>0.99		
Gesamte harmonische Stromverzerrung (THDi)	<3%		
DC-Komponente des Netzes	<0.5%In		
Maximale Einheiten pro Abzweig	8	6	5
Wirkungsgrad			
Max. Wirkungsgrad	96.5%		
Wirkungsgrad der MPPT	>99%		
Mechanische Daten			
Nächtlicher Stromverbrauch	50mW		
Umgebungstemperaturbereich	-40-65°C , >45C Derating		
Abmessungen des Gehäuses (mm)	190B×212H×40T (ohne Stecker und Halterungen)		
Gewicht (kg)	2.8		
Kühlung	natürliche Kühlung		
Schutzart des Gehäuses	IP67		
Merkmale			
Kommunikation	WIFI		
Netzanschluss-Standard	IEC 61727, IEC 62116, CEI 0-21, EN 50549, NRS 097, RD 140, UNE 217002, OVE-Richtlinie R25, G98, VDE-AR-N 4105		
Sicherheit EMC / Standard	IEC/EN 61000-6-1/2/3/4, IEC/EN 62109-1, IEC/EN 62109-2		
Garantie	15 Jahre		
Netz- und Anlagenschutzgerät	SUN-MI-RELAY-01		
AC-Eingangsdaten (Wechselrichter)			
Nennspannung	220V/230V		
Nennfrequenz	50Hz		
Max. AC-Strom	12A		
AC-Nennstrom	12A		
Passende Wechselrichter	Mikro-Wechselrichter		
AC-Ausgangsdaten (Netz)			
Nennspannung	220V/230V		
Nennfrequenz	50Hz		
Max. AC-Strom	12A		
AC-Nennstrom	12A		
Allgemeine Daten			
Umgebungstemperaturbereich	-40-65°C		
Luftfeuchtigkeit	0%-100% RH		
Abmessungen des Gehäuses (mm)	111B×95H×37.7T (ohne Stecker und Halterungen)		
Gewicht	340g		
Gehäuse-Schutzart	IP67		
Kommunikation	Wireless/WIFI		
Sicherheit EMC / Standard	IEC/EN 61000-6-1/2/3/4, IEC/EN 62109-1, IEC/EN 62109-2, VDE-AR-N 4105		
Garantie	15 Jahre		

*Hinweis: 15-jährige Garantie (nur in Deutschland und Österreich installiert)